



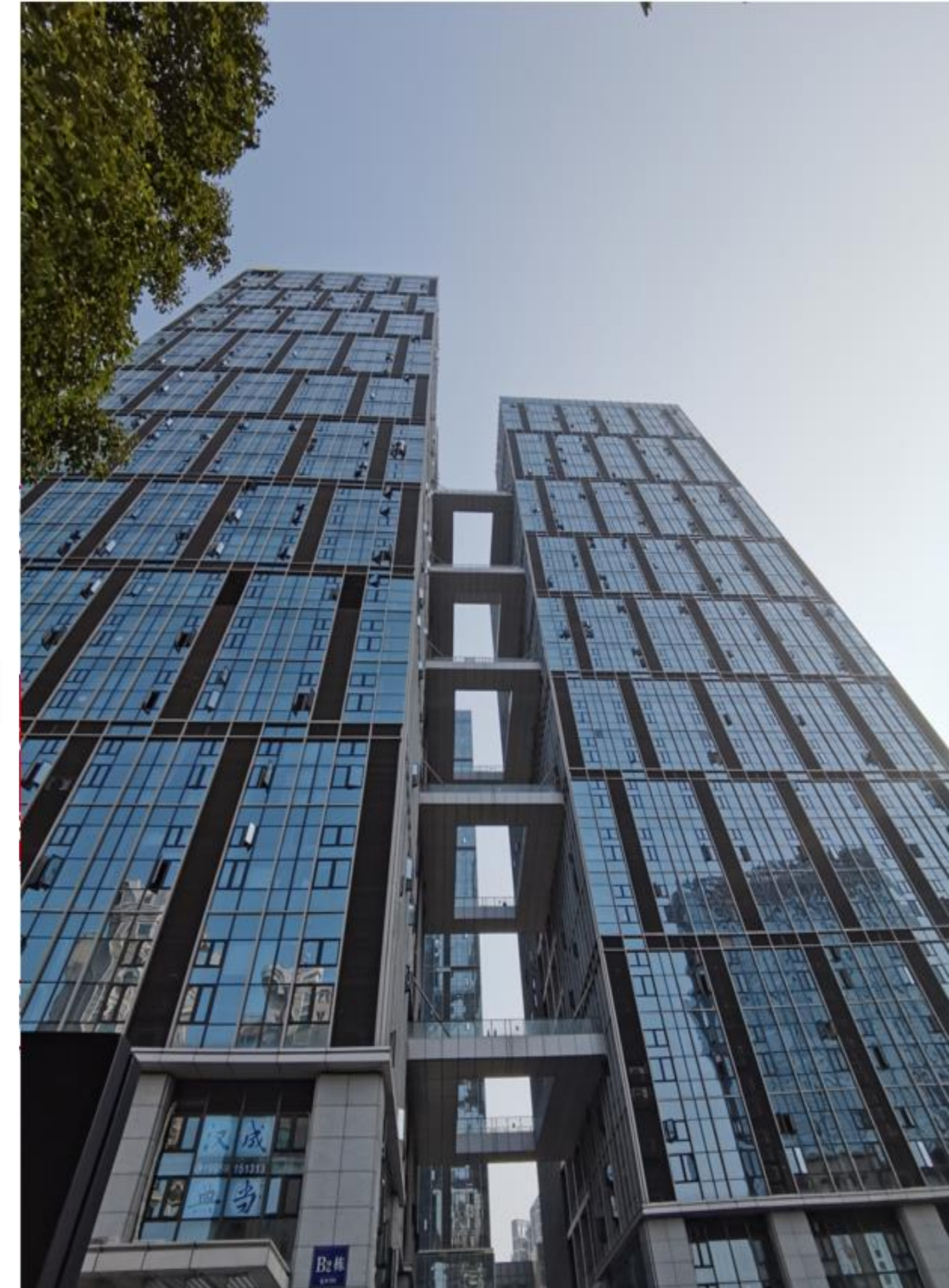
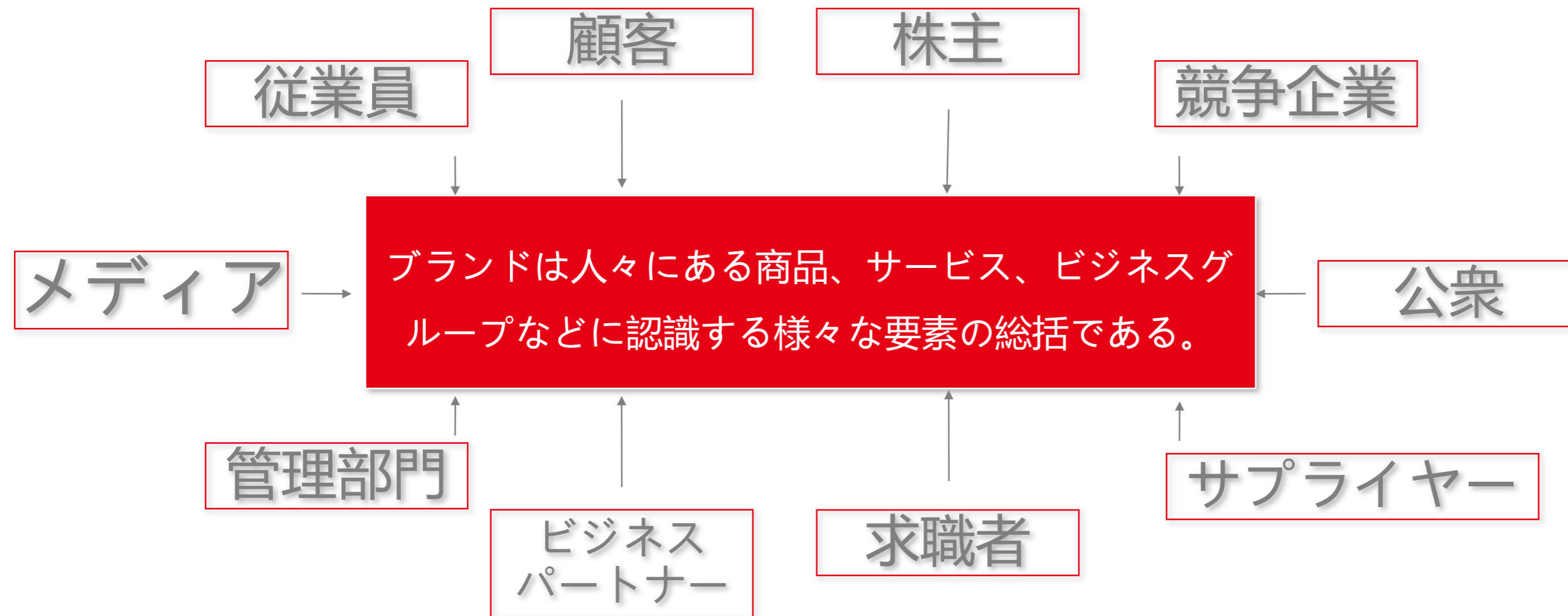
昆生文化
KUN SHENG WEN HUA

ブランドIP運営ビジネス

発揚 融合 文化 商業

About brand

文化
以
生
思



ブランドマネジメントの新しい定義

ブランドマネジメントは現在、部分的で、平和で、教科書のような過程ではなく、ブランドマネジメントに新しい理解をしなければならぬ。現在のブランドは消費者中心であるはず、消費者がいなければ、ブランドがない。

過去のブランドマネジメントの定義

市場部、ブランド部そして広告代理店の機能がある
管理規則と定義を改善するプロセスがある
持っていれば長期により優れることになる状態がある
ブランドマネジメントのマスターが把握したテクニクスがある

現在のブランドマネジメントの定義

会社全体的な戦略がある
管理、改革に割れない部分がある
高層の管理の核心な機能がある
業務中に核心なプロセスがある
全会社また業務連絡がある人と繋ぐネットがある
優れた状態を保ちにくい状態がある
学習と創造を続ける領域がある

■ 昆生について



2017年8月に**成立**され、1.88億円に融資され、国内外のブランドマネジメント事業に専念している会社、ブランドの授權、ブランド代理運営、販売営業、ブランド作りなど一体化している会社。

Brand Operation and Licence (BOL)

即ちブランドの運営と授權のビジネスパートナー。運営 (Operation) と授權 (Licence) を通じて合弁 (Acquisition)、連合 (Joint Operatation) など方式で、ブランドの完全な權益を獲得、ブランドに対してい全方位で、全周期で管理と運営する。

ブランドの道

ブランドの授權

自身のブランドの長所を利用し、合法的な契約で授權されたものにブランドの内容を使い、ある商品を生産するか、あるサービスを提供する



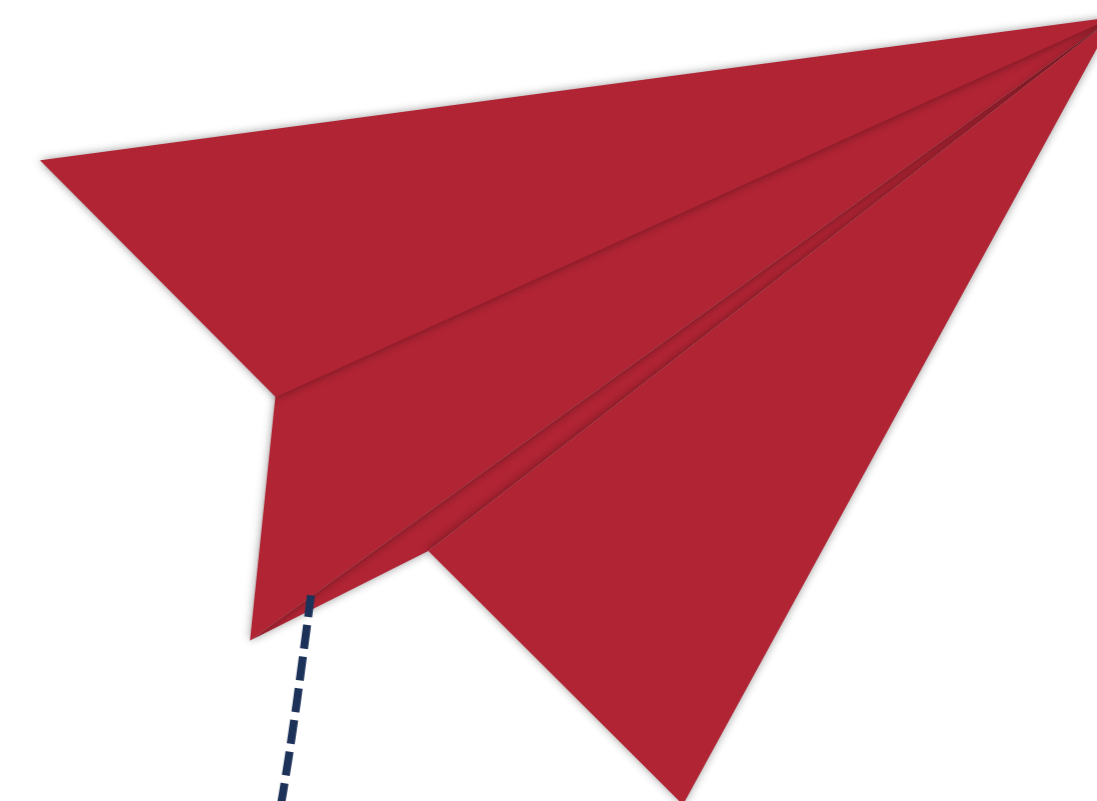
ブランドの拡張と資本の運作

資本がブランドの価値を持ち上げ
資本がブランドの行為を制限し、ブランドの回収率を上げる
資本はブランド競争の押し



ブランドの連合

二つか二つ以上のブランドが連合し、ブランドの影響力とブランドの投資価値を上げる。ブランドのイメージが更新され、新しい市場を開け、それでブランドの連合がすごく大事である



組織の道



ブランド
管理

昆生日品ブラン
ド管理有限会社



ブランド
運営

昆生（大連）ブラン
ド管理有限会社



技術革新

昆生デジタルテク
ノロジー有限会社



産業核心

昆生サプライ
チェーン管理部

昆
生
有
限
公
司

昆生日品



ブランドマネジメントは昆生の核心競争力である。長年の積み上げを
経ち、昆生日品は日本、フランスな
ど多国の有名なブランドに認められ、
中国の戦略的ビジネスパートナーに
なった

- ◆ **ブランド運営に専念し、完璧なプロのグループを持ち、最大限で各ブランドの影響力を持ち上げ、ブランドの潜在能力を開発する。**
- ◆ **多種の国際的ブランドに長期提携の関係になり、各ブランドに全方位、多次元、全産業面の運営またオーダーメイドサービスを提供する。**
- ◆ **昆生日品は国際ブランドと国内のサプライヤーチェーンの整合に力入れ、産業連合、ブランド連合を通じて企業の革新に促進する。ブランド価値を高める。**

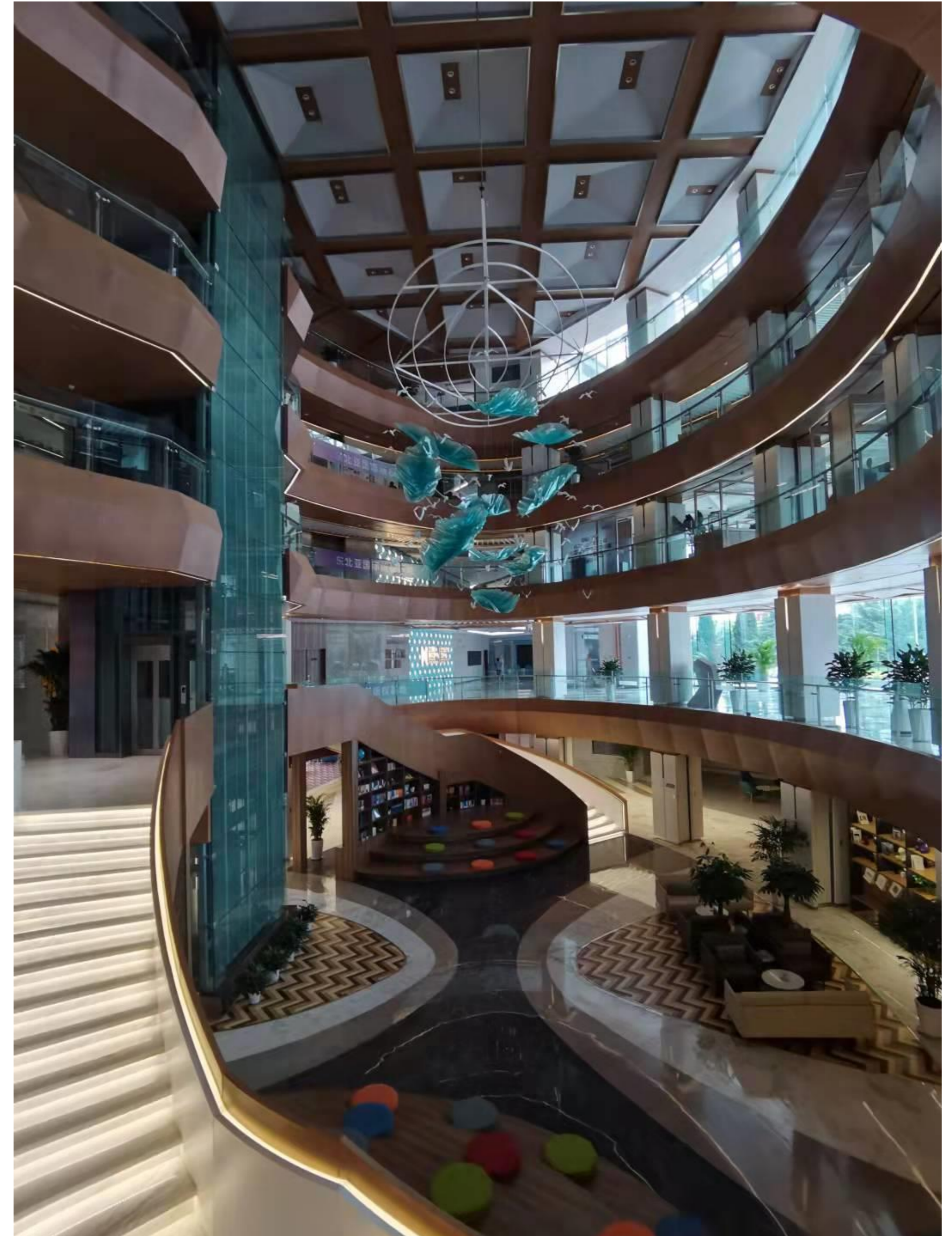
■ 昆生大連



昆生大連ブランド管理会社は北の国家版權中心である。ビジネスパートナーは、版權と知的財産権二つの産業をめぐって、遼寧省に立ち、東北地域を主にサービスを提供し、全国また全世界まで及ぼす。版權の登録、版權の保護、ブランドサービス、基地の生放送など提携事業に、北の地域特色があるブランドマネジメント産業を創造する。

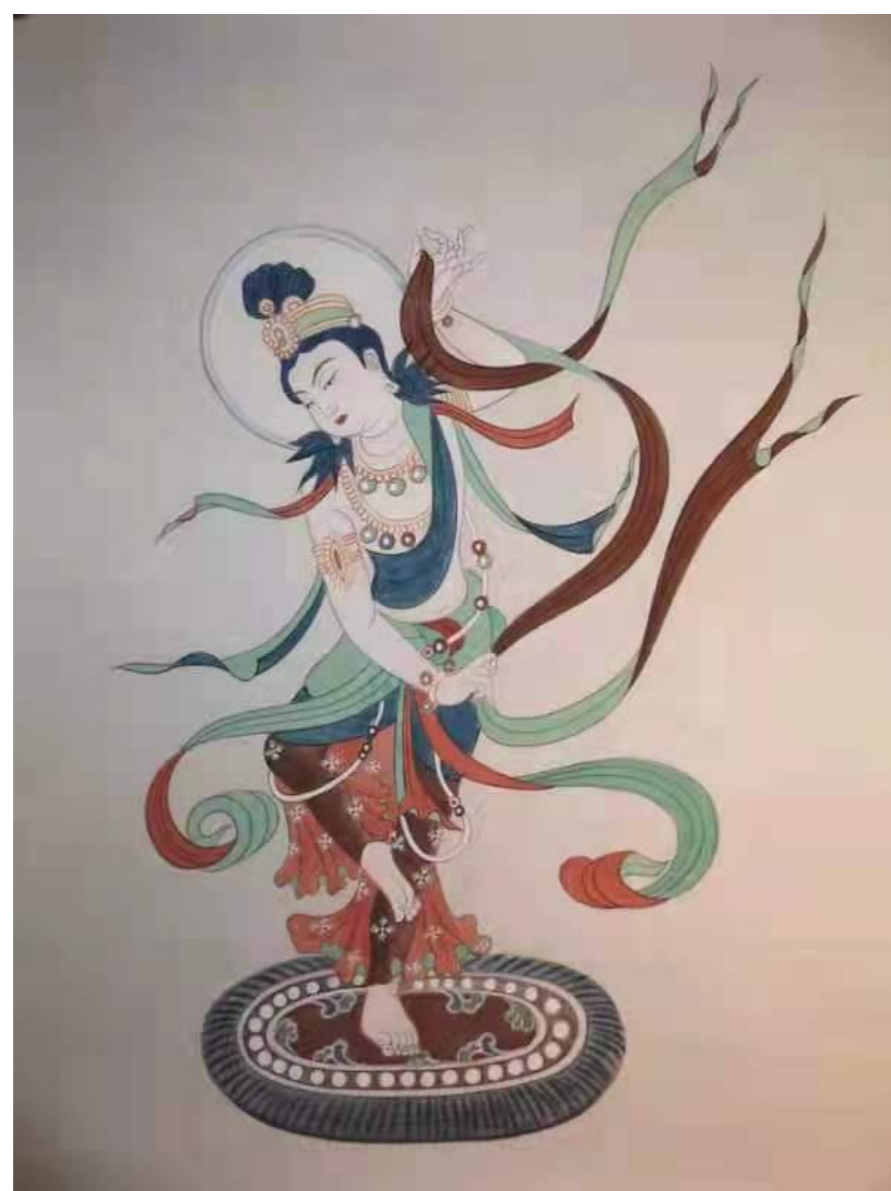
昆生大連

■ ビジネスパートナー



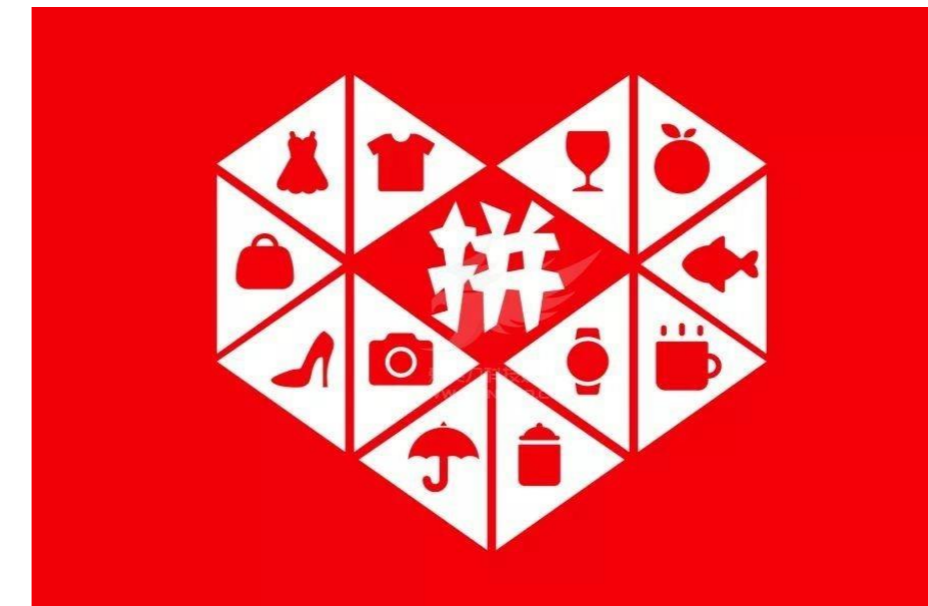
文化
生活
空間

■ ビジネスパートナー

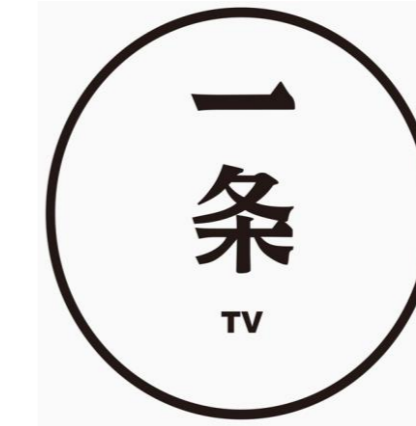


文化
生活
艺术

■ ビジネスパートナー

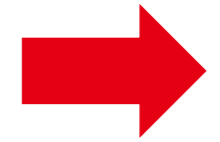


云集



昆生はブランド運営とマネジメントを中心に、TMALL,京東、VIPShop、PDDなどを核心的な経営ルートとし、TikTok、Kwai、MOGUなど生放送チャンネルの経営ルートを開拓し、云集、嗨团、一条などソーシャルチャネルの経営ルート、愛库存、鯨靈、洋葱など二次販売経営ルートまでも展開する。ブランド運営として、優秀な経営ルートを持ち、それに新しい経営ルートを注目し続け、研究する。

■ 昆生デジタルテクノロジー



中国と西洋の伝統的芸術文化資源と現代のテクノロジーを融合し、インターネット、ブロックチェーン、デジタル化など最新の技術で、伝統芸術品の展示方式、消費場所、そして消費方式をテクノロジーの革新によりレベルアップする。より中国の伝統芸術文化資源を継承し、保護する同時に芸術品のデジタル化、貨幣化そして国際化を実現する。

- NFTデジタル美術館
- 数名の国内外芸術家と契約し、伝統芸術品をデジタル芸術品の形に開発し、芸術の元をただし、オンライン販売を実現し、伝統芸術品業界のデジタル化変革を加速する。

艺术融合科技

- 二次開発に授權し、ブランドの商業価値を高める
- ブランドの授權商品は芸術品と組み、商品に新たなイメージとシンプルを与えた同時に、二次開発された商品もブランドの商業領域を豊富し、ブランドの価値を高め、芸術品に新たな意義を与えた

■ 昆生サプライヤーチェーン

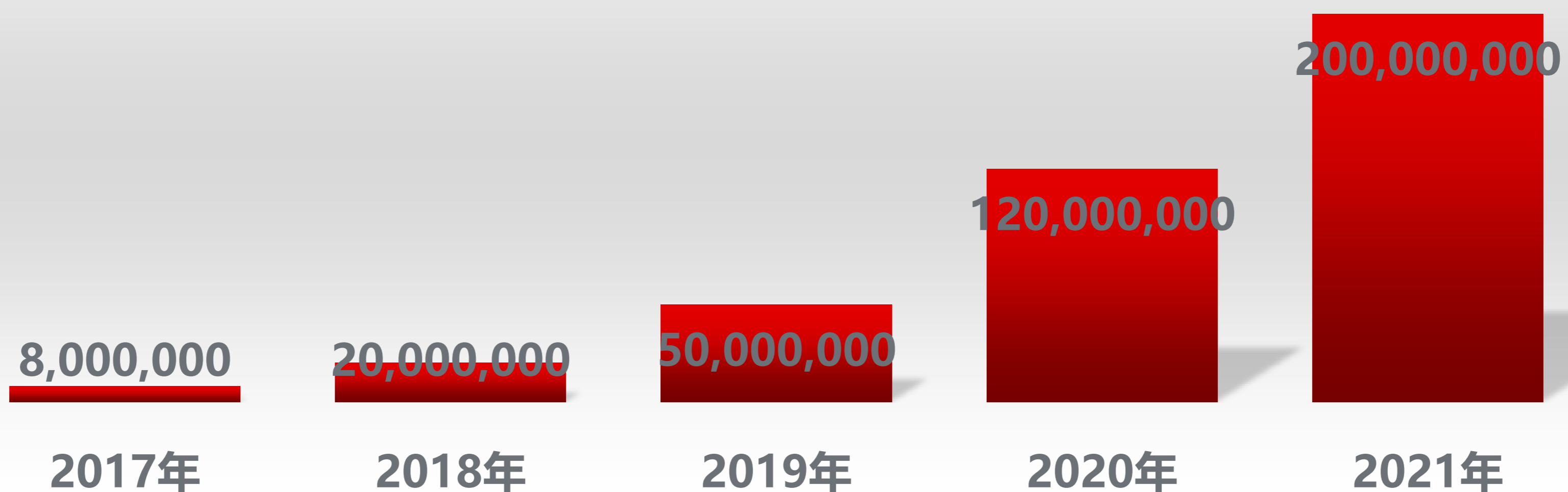


インターネットのワンストップサービス

昆生サプライヤーチームはブランド運営の核心長所を利用し、ブランドの革新、ブランドの普及、商品のポジション、倉庫物流などワンストップ運営サービスを提供する。サプライヤー企業に商品の代理運営、企業ブランドのコンサルティングサービスを提供する。伝統企業が最低限のコストで運営から企業戦略に浸透する。デジタルマーケティング時代に、（授権）ブランドを再定義し、企業の営業利益を高める。

■ 昆生成績

ブランド授権の業務内容の営業収益（年）



昆生起業チームはブランド運営とマネジメント業界に長期努力し、親会社が立ち上げた後、ブランド授権領域の業績は快速に成長している。我々はより長期的、持続可能の企業発展能力を求めている。



Dreams come true!





PICASSO



Lepidium
meyenii X PICASSO
Walp

玛咖 X 毕加索





心
是
生
命

پیشینه
SINCE 1989



پیشینه
SINCE 1989
PICASSO ART COLLECTION



PICASSO



PICASSO



PICASSO



پیشینه
پیشینه
پیشینه



昆
生
文
化

ピカソ十九代

山形縣産

毕加索十九代五左衛門

出羽燦燦纯米吟酿

毕加索画作《吉普赛》

生貯

酒精度：15%

日本酒度：-5

酸度：1.2

碾米率：56%

容量规格：720ml/1800ml

出羽燦燦(DEWASANSAN)

「出羽燦燦」是由山形县于1984年独立开发培育的酿酒用大米品种。酿制的日本酒香味柔美，口感绵滑，极具辨识度。

口感柔软丰富。有刚出锅米饭的米香，入口有梨和琵琶的果香。



文化
生活
艺术

昆
生
文
化



毕加索联名套装

- Picasso co-titled suit -



毕加索联名套装

- Picasso co-titled suit -



昆生文化

提携作業の標準モデル

全BOL提携モデル

ブランド企業は中国の全体業務を昆生に授権し、昆生が業務の展開を担当する

C -BOL提携モデル

昆生がブランド企業と共同運営、オンランブランドセンターを設立し、昆生が業務の展開を主導する

M -BOL提携モデル

昆生がブランド企業の株を購入し、オンランブランドセンターを設立し、昆生が業務展開の全部を担当する

TP提携モデル

ブランドセンターと運営センターを離し、部分の業務内容がTPの方式で昆生に代理運営を任せる

昆生

どんなビジネスパートナーが昆虫と相性いいのか？

↓ 相性ババノヤ

実体店からのブランド

インターネット経営ルートに接触するのが難しい、起業チームでインターネット経営をはじめ、規模が小さい、損失しやすいーBOL+TPモデル

海外ブランドが中国市場を開けない

起業チームでインターネット経営をはじめ、規模が小さい、損失しやすいーBOL+TPモデル

ブランドの創業者が辞めたい

優秀なパートナーを探し、ブランドを継承して欲しい、それに収益を得るーM-BOLモデル

専門の授権ブランド

ブランディングに専念し、専門のライセンスにしか提携しないーBOLモデル

昆虫

■ 連絡してください



昆生（福建）文化伝媒有限会社
代表者： 吳承曉
住所： 中国福建省福州市台江区富力中心 B3 2611-12
連絡先： 00-86-18060507588